

Technisch productblad – Lichtcassette 1 mm polyester bovenplaat

Lichtcassette 1 mm polyester bovenplaat

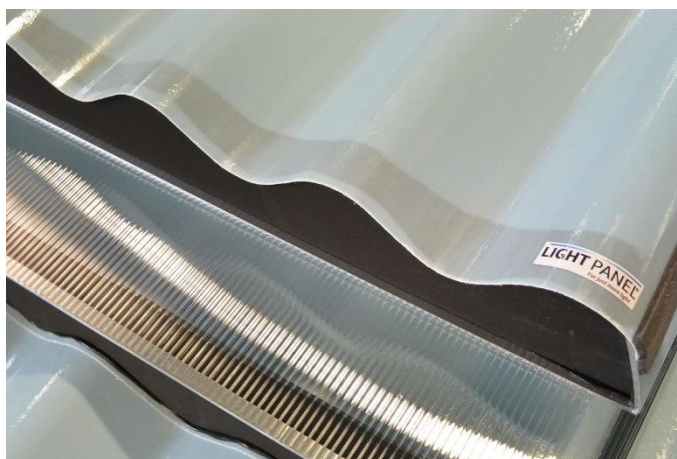
Omschrijving

Een lichtcassette is een samengestelde dakplaat, voorzien van een onder- en bovenplaat. De zijkanten worden gevormd door aluminium montageprofielen en schuimen afstandhouders houden de onder- en bovenplaat op de juiste maat. Dit product is bedoeld om daken en wanden te voorzien van een lichtdoorlatend element. In dit productblad worden de technische eigenschappen van dit product beschreven.

Waarom een lichtcassette toepassen?

- ↔ Gemiddelde isolatiewaarde
- ↔ Lichtdoorlatend
- ↔ Energiebesparend
- ↔ Eenvoudige montage
- ↔ 10 jaar garantie

“LIGHT PANEL –
For just more light”



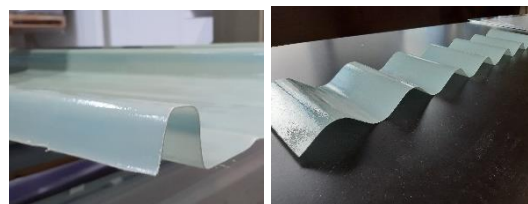
Samenstelling

Een lichtcassette is samengesteld uit:

- Bovenplaat 1 mm polyester
- Witte schuimvulling op gordingmaten
- Onderplaat van 10 mm

De dikte van de samengestelde cassette kan variëren van 30 – 140 mm. Dit heeft te maken met de dikte van de omliggende dakpanelen.

Profielsoort bovenplaat



Trapezium

Golf



Technisch productblad – Lichtcassette 1 mm polyester bovenplaat

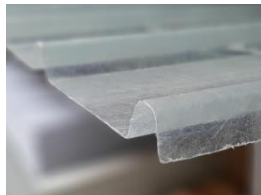
Toepassing

De lichtcassette wordt toegepast in daken en wanden om de meer daglicht in gebouwen te realiseren. Door het monteren van deze lichtdoorlatende dakplaten kan er eenvoudig worden voldaan aan de nieuwste licht-eisen. Door de lichtdoorlatende eigenschappen is er namelijk minder kunstmatige verlichting nodig, wat resulteert in een energiebesparing.

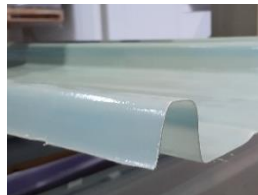
Technische eigenschappen

Omschrijving	Waarde
Kleuren bovenplaat	Naturel/Fleu Bleu
Kleur onderplaat	Helder
Materiaal bovenplaat	Polyester
Materiaal onderplaat	Polycarbonaat
Maximale lengte	7.500 mm
Werkbreedte	1.000 mm (1.100 mm op aanvraag)
Dikte	30 – 140 mm
Maximale overspanning enkelvelds	1.500 mm
Maximale overspanning meervelds	1.800 mm
Lichtdoorlatendheid	Ca. 55%
Isolatiewaarde	RC-waarde 0,48
UV-bescherming	Ja
Brandklasse	BS1B3
Temperatuur bestendigheid	-140 °C - + 120 °C
Uitzettingscoëfficiënt	0,075 mm/m. °C
Geluidsisolatie	28dB
Minimale helling	6 graden

Kleuren



Naturel



Fleu Bleu

Montagevoorschrift

Om de 1 mm lichtcassette optimaal toe te passen, raden wij aan om deze te monteren volgens onze montage instructies. U vindt deze op onze website (inclusief een video):

<http://www.light-panel.nl/product/montage-instructie/>

Bestellen

Het is van belang dat minimaal de volgende gegevens worden doorgegeven bij bestelling om het juiste product te ontvangen:

1. Lengte;
2. Dikte van de cassette (kern);
3. Materiaal bovenplaat;
4. Kleur van bovenplaat;
5. Profielsoort bovenplaat (verkrijgbaar voor alle soorten sandwichpanelen);
6. Gordingmaten (hart op hart);
7. CB maat (min. 200 mm bij oplegging paneel, doorlopend tot goot, min. 50 mm).